

ARBAN.RU

+7 (391) 205-15-15

барбарис



**СЕМЕЙНЫЙ**  
квартал  
в Покровке



# барбарис

СЕМЕЙНЫЙ квартал в Покровке

## ДЛЯ КОГО ЭТОТ ПРОЕКТ?

Новый строительный проект от ГСК «Арбан» призван для того, чтобы объединять поколения ради счастливого будущего.

В мире индивидуалистов, где каждый в своей комнате, в своем гаджете, в своих мыслях, мы задумались о том, что понятие семьи, к сожалению, начинает утрачивать свой смысл...

Как много времени мы готовы уделять сегодня своим детям?

Помните, как в детстве ждали по вечерам отца, когда он, уставший, приходил с работы и вы все-таки садились собирать эту сложную и невероятно красивую модель парусника? А летом обязательно отправлялись в поход

на речку, ночевать в палатках, учиться разводить настоящий костер и готовить кашу с тушенкой?

А как мама учила вас кататься на велосипеде, бежала следом, придерживая за седло, а потом вдруг вы понимали, что она уже где-то далеко, а вы катитесь самостоятельно?

Вы едете на двухколесном велосипеде! Как взрослый!

**В новом жилом комплексе  
«Барбарис» мы  
предусмотрели все,  
чтобы вы прожили жизнь  
вместе с детьми.**

Ритм жизни за последние 20 лет стремительно ускорился. И часто не хватает времени, и порой нет сил... Но жизнь ваших детей – она здесь и сейчас!

Мы в ГСК «Арбан» верим в то, что, создавая среду для счастливого детства, мы делаем важный вклад в наше общее будущее.



Только 2-, 3-  
и 4-комнатные  
различной площа-  
ди: от 47 до 114 м<sup>2</sup>



барбаріс



**СЕМЕЙНЫЙ**  
квартал  
в Покровке





## О ЖИЛОМ КОМПЛЕКСЕ

Жилой комплекс удобно расположен в непосредственной близости от микрорайона Взлетки, на пересечении крупных транспортных магистралей города – улиц Молокова, Шахтеров, Мужества.

Семейный квартал «Барбарис» – это четыре 17-этажных кирпичных дома с уникальным благоустройством и

# барбарис

СЕМЕЙНЫЙ квартал в Покровке

двором, больше похожим на парк развлечений. Здесь будет интересно и детям, и взрослым. Во втором доме разместится детский центр с собственной игровой площадкой 150 м<sup>2</sup>.

Здесь можно весело провести время с друзьями-соседями в непогоду. А в третьем доме запроектирован частный детский сад на 50 ребятишек.



**576** квартир в жилом комплексе

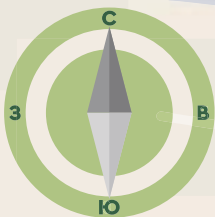
**254** места в подземном паркинге

**77** мест в наземном паркинге

**230** кладовых в цоколе

**50** мест в детском саду

# ГЕНЕРАЛЬНЫЙ ПЛАН СЕМЕЙНОГО КВАРТАЛА



smart  
на Шахтёров

Сквер  
«Барбарис»

Детский центр  
«Барбарис»

Детский сад

Рынок  
«Енисейский привоз»

Рынок «Енисейский»  
А: 64, 88, 155

Подземный  
паркинг



ТЦ  
«Зеленый»

- ▶ Главный вход в подъезд
- ▶ Технический вход в подъезд
- ▶ Вход в детский сад
- Мусорные баки
- Въезд/выезд
- Лифт в парковку
- Выход из парковки
- Автобусная остановка

Кафе

Ресторан

Мужества  
А: 6, 20, 49, 88

Детская  
поликлиника

Мужества  
А: 6, 20, 49, 88

БЦ  
«Титан»







барбаріс



СЕМЕЙНЫЙ  
квартал  
в Покровке



## ДВОР КАК ПАРК РАЗВЛЕЧЕНИЙ

**СОЗДАВАЯ МЫ СРЕДУ ДЛЯ СЧАСТЛИВОГО  
ДЕТСТВА СОЗДАЕМ СЧАСТЛИВОЕ  
БУДУЩЕЕ.**

Все дворы в жилых комплексах от «Арбан» – это не только детские площадки, в них одинаково комфортно и детям, и взрослым. Но в ЖК «Барбарис» мы сместили акцент в сторону



действительно интересного совместного времяпрепровождения взрослых и детей.

В центре двора – семейный парк развлечений с соседским центром и благоустройством, которое раньше не встречалось ни в одном жилом комплексе Красноярска, даже в наших проектах.

**410 м**

длина вело- и автодороги для детского личного транспорта

**7 м**

высота новогодней ели

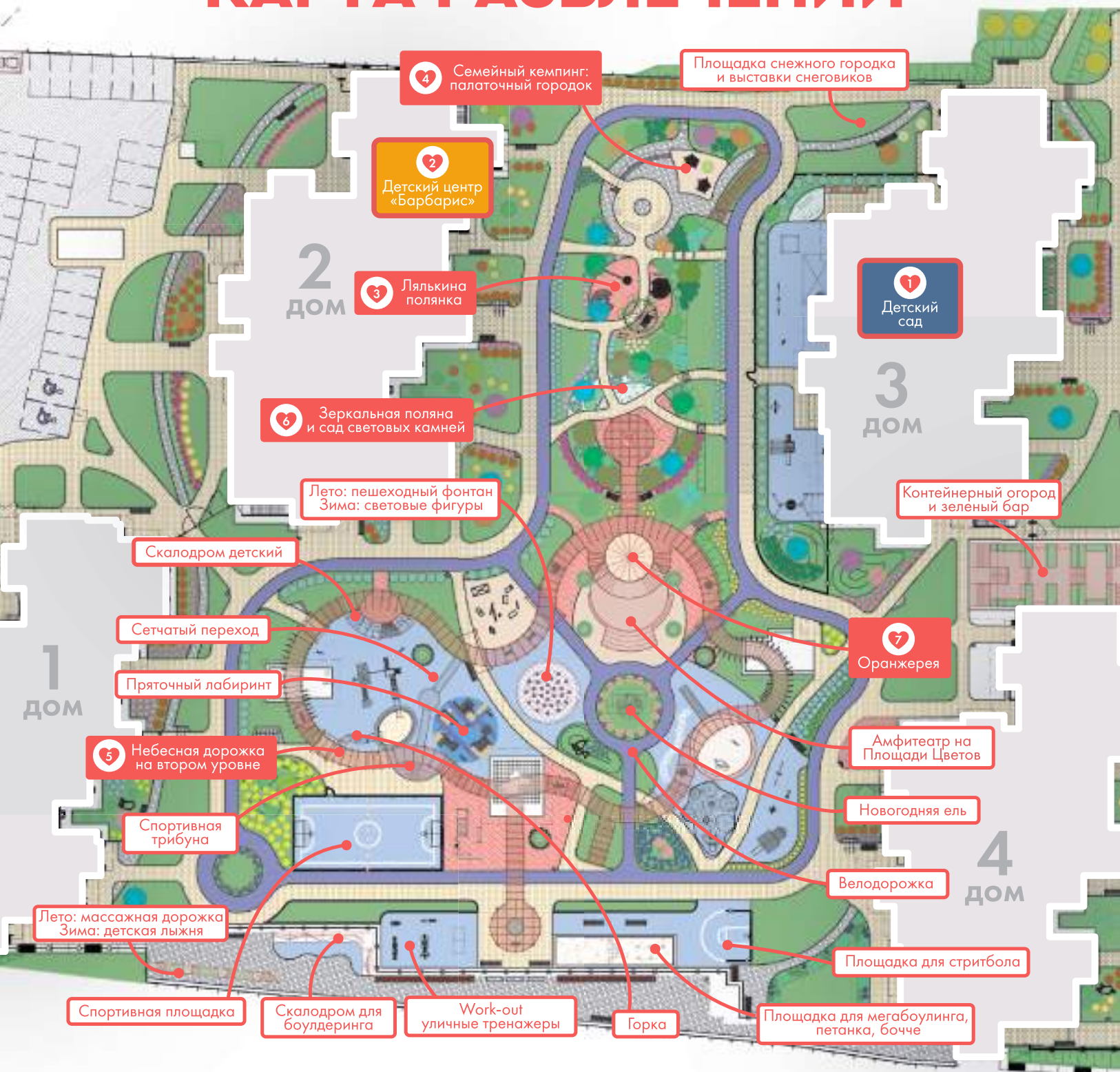
**50**

сортов кустарников и деревьев во дворе

**5 024 м<sup>2</sup>**

площадь озеленения дворовой территории

# КАРТА РАЗВЛЕЧЕНИЙ





СЕМЕЙНЫЙ квартал в Покровке

## ДВОР КАК ПАРК РАЗВЛЕЧЕНИЙ

### ДЕТСКИЙ САД

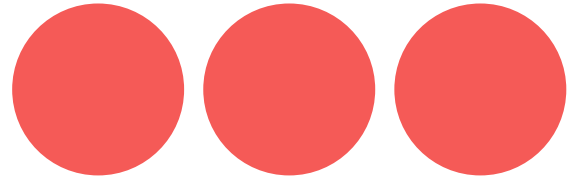
Мы понимаем: для того, чтобы создавать счастливое будущее, приходится много работать. А детей удобнее водить в детский сад, который расположен прямо во дворе. Во-первых, это здорово экономит нервы и время по утрам. А во-вторых, адаптация малыша в саду будет проходить легче, ведь в группу придется ходить не с посторонними, а с друзьями по двору. ДОУ с собственной площадкой для прогулок рассчитано на 50 детей.



### ДЕТСКИЙ ЦЕНТР «БАРБАРИС»

Что самое страшное для гуляющего ребенка? Услышать из окна: «Домой!» Дети хотят играть и общаться даже, если за окном проливной дождь или стоят лютые морозы. Поэтому мы предусмотрели детский центр на первом этаже одного из домов, где маленькие соседи смогут проводить время в любую погоду. В квартире взрослые быстро устают от шумных игр, а здесь можно ни в чем себе не отказывать. А еще – проводить веселые праздники и отмечать дни рождения.





### 3 ЛЯЛКИНА ПОЛЯНКА

Увидеть первые шаги своего ребенка можно только раз в жизни! На зеленой лужайке двора он сможет сделать это абсолютно безопасно. Тут предусмотрено все для комфорта мам и младенцев с первых дней жизни: две укромных беседки, гамаки и специальный подвес с качелью-гнездом в форме птички. Проводить больше времени на природе полезно и детям, и их родителям.



### 4 СЕМЕЙНЫЙ КЕМПИНГ

Отправьтесь в поход со своими детьми и друзьями-соседями: устройте настоящий пикник на природе, рассказывайте друг другу самые невероятные истории из жизни, а когда стемнеет устройтесь на ночевку в настоящем палаточном лагере под открытым небом. Все спроектировано таким образом, чтобы не мешать тем, кто остался дома, и было безопасно для всех участников импровизированного похода.



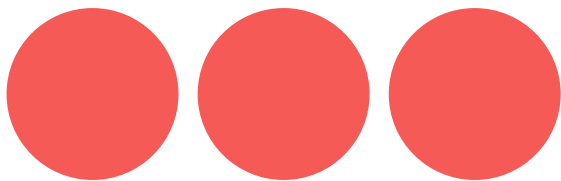
## 5 НЕБЕСНАЯ ДОРОЖКА

Развлечения не ограничиваются площадью двора, а выходят на новый, дополнительный уровень. По смотровой площадке можно обойти весь двор, наблюдая за происходящим свысока. Подниматься и спускаться интересней не по лестницам, а по сеткам, горкам, трубам... Второй уровень благоустройства также служит отличным теньвым навесом, так необходимым в жаркий день, и опорой для крепления подвесного игрового и спортивного оборудования: качелей, канатов, турников.

## 6 ЗЕРКАЛЬНЫЙ ЛАБИРИНТ

Собственное "королевство кривых зеркал" расположится в южной части двора. Здесь среди растений будут размещены оригинальные ландшафтные светильники разных размеров и форм, а также четырехугольные пилоны из полированного металла, которые создадут игру отражений и оптические иллюзии. В этой локации любая игра каждый раз будет обретать новый сценарий, в зависимости от времени дня и года.





## 7 ДЕНДРАРИЙ И ОРАНЖЕРЕЯ

Зеленое благоустройство не менее важно, чем развлекательные элементы двора. Двор украсит дендрарий с редкими видами растений и собственная оранжерея, перголы, увитые девичьим виноградом, розовые рабатки и кусты разных видов сирени в утепленных кадках. Позаботились мы и о наличии полноценных деревьев. А чтобы жители квартала смогли насладиться майским цветением, было принято решение высадить дикие яблони. И, конечно, мы не забыли про барбарис - символ нового жилого комплекса.

## «ОЛИМПИЙСКИЕ ОБЪЕКТЫ»

Мы не знаем, планируете ли вы растить будущих чемпионов, но физкультура необходима всем современным детям. Поэтому в ЖК Барбарис предусмотрены зоны для занятия как летними, так и зимними видами спорта на любой вкус: здесь есть многофункциональная площадка для командных игр, собственные скалодром и боулинг, уличные тренажеры, велосипедная дорожка, детская лыжня.





## ЭТАЛОНЫ АРБАН



Строим в соответствии со всеми эталонами Арбан. Наши дома из классического кирпича с толщиной внешних стен почти 1 метр. Двор закрыт от посторонних, а под ним расположен охраняемый и отапливаемый паркинг.

Благоустройство территории ведется нашими собственными отделами

ландшафтного дизайна и деревянного производства, достижения которых уже оценены на федеральном уровне премиями Urban Awards в 2019 – 2023 гг.

А в 2022 году в номинации «Лучший строящийся жилой комплекс комфорт-класса Сибирского ФО» победу одержал «Семейный квартал «Барбарис».

### КИРПИЧНЫЕ СТЕНЫ

Все стены в наших домах из 100% классического кирпича: внешние, межквартирные, межкомнатные.

### ПОДЗЕМНЫЙ ПАРКИНГ

Машина - полноценный член семьи, которому нужен свой дом. Подземный паркинг отапливается и охраняется.



## ДВОР БЕЗ МАШИН

Двор - для людей, а не для машин. Здесь можно гулять безопасно с ранних лет, он закрыт от посторонних и охраняется.



## ПРОДУМАННЫЕ ПЛАНИРОВКИ

Мы предлагаем максимум функционала на каждом квадратном метре. Потому что знаем: вам нужна не площадь, а уют.



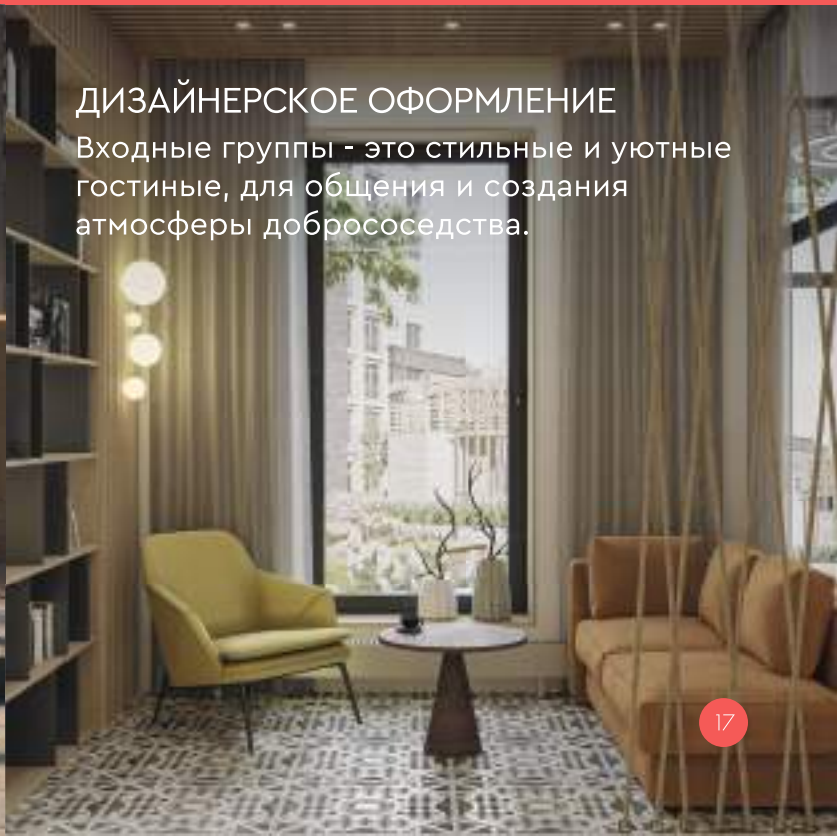
## ТЕРРИТОРИЯ ДЕТСТВА

Возможность водить ребенка в детский сад у дома – комфорт и для родителей, и для малышей. Без очереди и нервов.



## ДИЗАЙНЕРСКОЕ ОФОРМЛЕНИЕ

Входные группы - это стильные и уютные гостиные, для общения и создания атмосферы добрососедства.





# 100% КИРПИЧ

Все дома мы строим только из высокомарочного полнотелого кирпича, который производим на собственном заводе в Канске. Это обеспечивает нашей строительной компании:

- конкурентную стоимость квартир на рынке;
- экономическую безопасность – независимость от поставщиков;
- постоянное наличие стройматериалов в необходимом количестве;
- грамотное планирование выполнения работ и 100%-ное соблюдение сроков сдачи новых домов.

## НИКАКОГО ГИПРОКА!

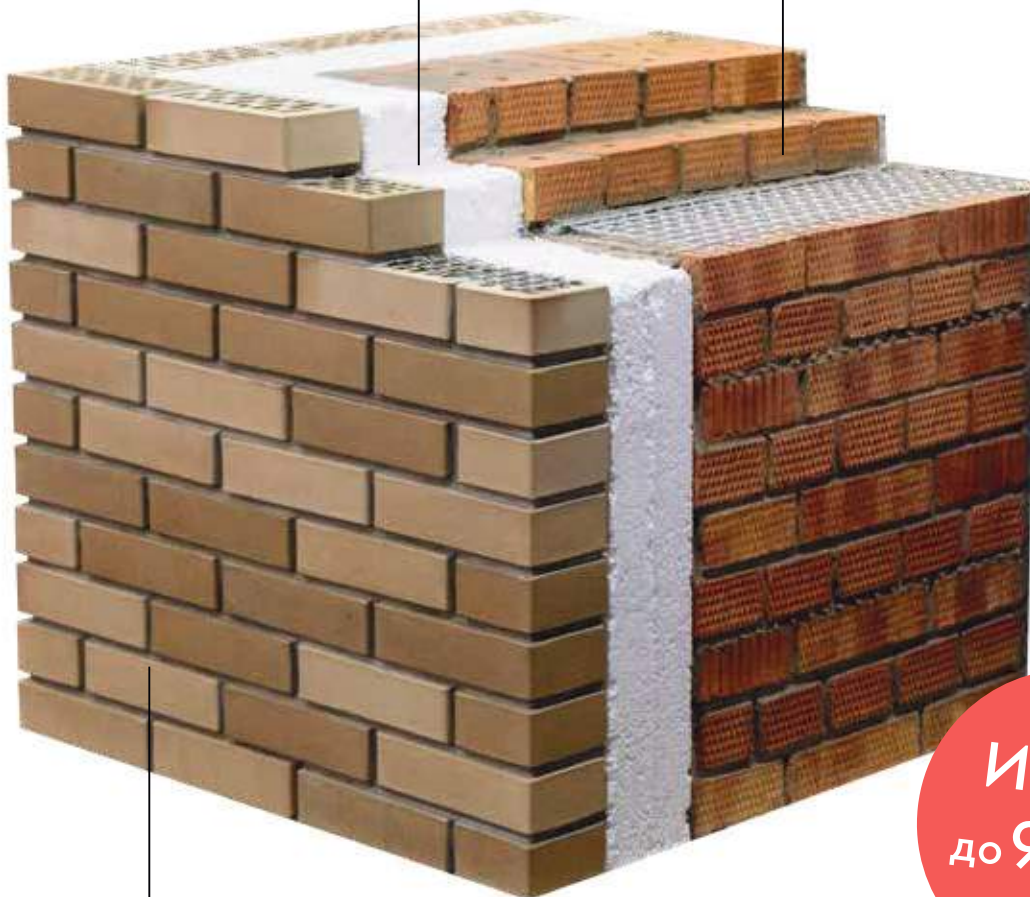
Даже внутренние перегородки квартир выполнены из кирпича.

Но при этом, мы уважаем Вашу свободу: внутри квартиры нет несущих стен, и, если вам потребуется, вы сможете внести любые изменения в пространство.

## ФИРМЕННАЯ СТЕНА АРБАН

Утеплитель пенополистирол

Керамический кирпич



Облицовочный кирпич

Итого  
до 900 мм\*

## ИНЖЕНЕРНЫЕ РЕШЕНИЯ - ЧТО НОВОГО?

Традиционно во всех домах от Арбан используются современные инженерные решения, соответствующие классу объекта: горизонтальная разводка отопления, система удаленного учета показаний счетчиков, бесконтактные кнопки выхода с инфракрасными датчиками, IP-домофония и СКУД, альпийские

форточки, скоростные бесшумные лифты Meteor Lift, сквозные подъезды и многое другое. Во всех домах отсутствуют мусоропроводы, что дает возможность организовать отдельный сбор мусора.

В ЖК Барбарис будет реализовано несколько индивидуальных для объекта инженерных решений.

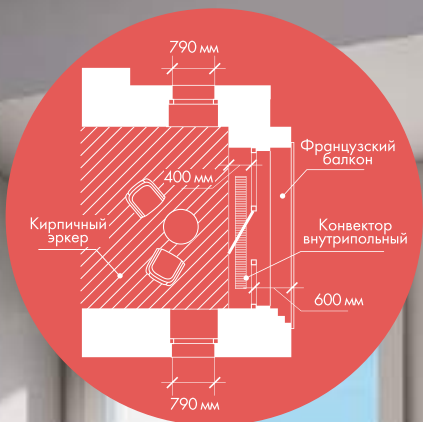
### ФРАНЦУЗСКИЕ БАЛКОНЫ

В ЖК Барбарис мы изменили подход к восприятию жилого пространства и отказались от традиционных балконов, заменив их французскими.

Таким образом, в каждой квартире стало больше функционального пространства, без потери свежего воздуха и света.

А для хранения несезонных вещей, вроде санок, лыж, сноубордов, велосипедов (все, что часто оказывается на балконе) предусмотрены кладовые на цокольных этажах домов.

## ФРАНЦУЗСКИЙ БАЛКОН В КИРПИЧНОМ ЭРКЕРЕ



Французское окно

Стеклоанное ограждение  
на открытом балконе  
Высота 1200 мм

Белый ПВХ-профиль изнутри  
и темно-серый снаружи

Порог  
Высота до 80 мм  
Ширина 400 мм

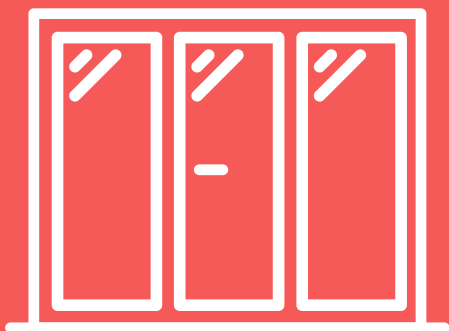
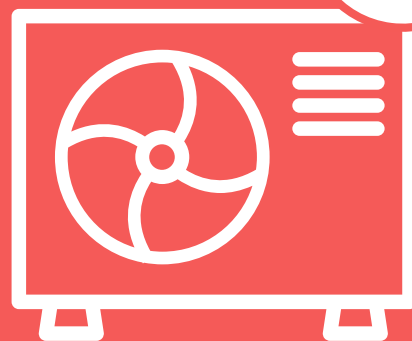
Внутрипольный  
конвектор

Французский балкон  
Ширина до 600 мм

### НОВЫЙ ПОДХОД К РАЗМЕЩЕНИЮ КОНДИЦИОНЕРОВ

Мы вас слышим! Извечный вопрос, где разместить внешний блок кондиционера – решен. В этом проекте – предусмотрены открытые общественные балконы. Именно там жильцы будут размещать внешние блоки сплит-систем. Мы обеспечиваем коммуникации до каждой квартиры и централизованный отвод конденсата. Таким образом вам остается только осуществить разводку по квартире.

!  
Впервые

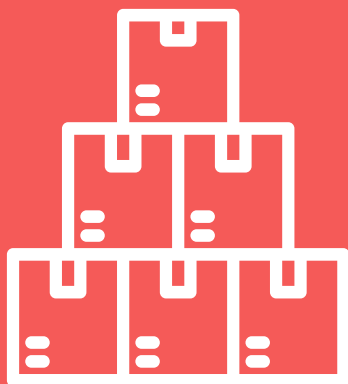
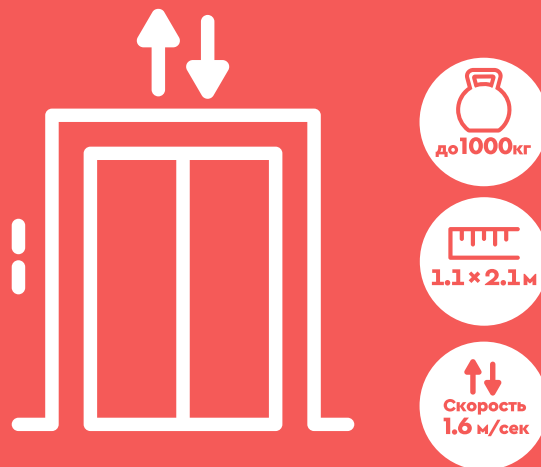


### НОВЫЙ ТИП ОСТЕКЛЕНИЯ

В каждой квартире запроектированы французские балконы. Внешне это выглядит как стеклянная стена в пол с возможностью выйти на небольшой балкон с алюминиевым ограждением. Изнутри квартиры перед окном расположен порог со встроенным внутрипольным конвектором, благодаря которому исключено поддувание холодного воздуха из-под окна.

## ПАРАДНЫЕ И ГРУЗОВЫЕ ЛИФТЫ

В домах будут установлено три лифта Meteor EVO грузоподъемностью 1000 кг. Два лифта с дизайнерской отделкой (ширина двери 0,9 м) расположатся рядом с парадным входом. Третий (ширина двери 1,2 м) - разместится рядом с техническим входом. Он будет выполнен в антивандальной отделке и предназначен для перевозок строительных материалов, мебели и т. п.



## КЛАДОВЫЕ В ЦОКОЛЕ

Поскольку мы отказались от балконов и лоджий в квартирах, то должны были предложить жильцам решение для удобного хранения несезонных вещей за пределами жилых комнат. И это решение - кладовые в цокольных этажах домов. Доступ осуществляется на лифтах прямо с этажа или по лестницам с улицы.



# Раз! Два! Три! Четыре! Пять!

Будем комнаты считать!

## Сколько нужно их в квартире?

**Впервые мы предлагаем считать в планировках не метры и не комнаты, а спальни.**

Все квартиры в домах - семейные - самая маленькая из которых 47 м<sup>2</sup>. И даже здесь, в единственной спальне, есть ниша для установки детской кроватки.

А в самой просторной 114-метровой квартире спроектирована отдельная игровая - это know how проекта - планировочное решение впервые представленное в Красноярске!

**Новые планировки также призваны возрождать семейные ценности и создавать возможности для человеческого общения:**

- отдельными спальнями для каждого члена семьи;
- с дополнительными комнатами, чтобы приглашать погостить бабушек и дедушек;
- местами для общения и игр (игровые пространства с окном);
- с большими светлыми гостиными.

**16**  
АБСОЛЮТНО  
НОВЫХ  
ПЛАНИРОВОК



Папе  
с мамой!  
Ване!  
Ире!



## КВАРТИРЫ С 3 СПАЛЬНЯМИ





## КВАРТИРЫ С 2 СПАЛЬНЯМИ





## КВАРТИРЫ С 2 СПАЛЬНЯМИ



### Игровая

чтоб играть!

### Окна в пол

Чтоб наблюдать!

### Лондри

там живет стиралка!

А в кладовке — лыжи, палки!

Разные мешки-коробки!

Очень сложно без

### Кладовки!





## КВАРТИРЫ С 1 СПАЛЬНОЙ

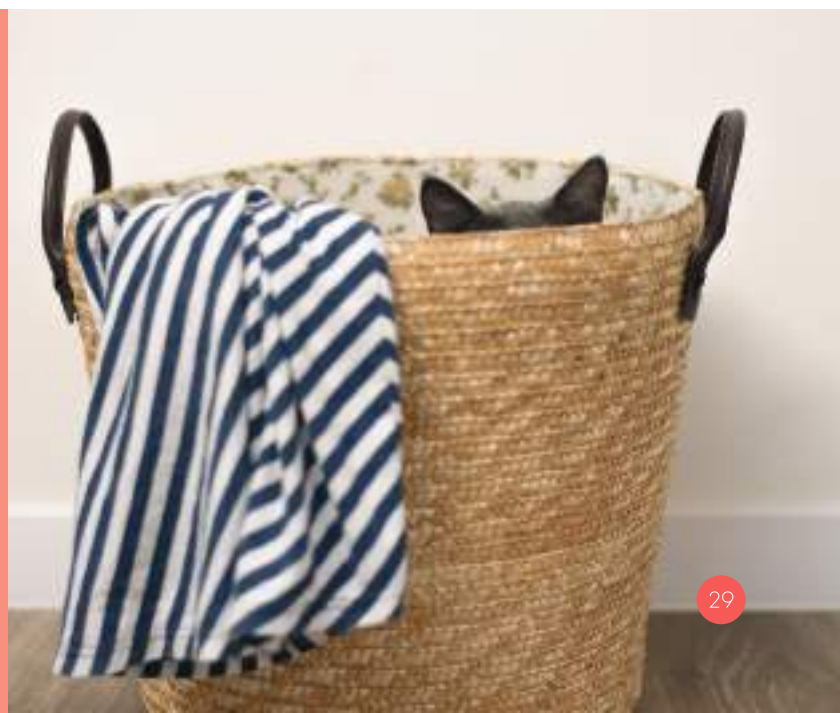




## КВАРТИРЫ С 1 СПАЛЬНОЙ



**ВСЁ** для всех!  
Любой каприз!  
За квартирой —  
в **барбарис!**





## В КАКОМ ВИДЕ МЫ ПЕРЕДАДИМ ВАМ КВАРТИРУ?

White-box - предчистовая отделка, которая оставляет вам выбор самим решать, каким должен быть интерьер вашей квартиры.

Никто не хочет покупать "кота в мешке", да еще и переплачивать за него. В квартирах с белой отделкой исключены скрытые дефекты: трещины, неровности, сырость, которые можно спрятать за кафелем и обоями. Все чисто, открыто и идеально ровно!

И при этом вам не нужно идти на компромиссы и мириться с чужим выбором дизайна чистовой отделки. Ведь это - ваша квартира, и ваше право решать, какой она будет.

А мы лишь выполняем самый грязный этап работы, связанный с выравниванием стен и полов, разводкой электрики и установки натяжного потолка.





## БЕЛАЯ ОТДЕЛКА

- ОПТИМАЛЬНЫЙ ВАРИАНТ ДЛЯ ТОГО, ЧТОБЫ СДЕЛАТЬ РЕМОНТ МЕЧТЫ. ОНА ВКЛЮЧАЕТ:

- Подготовку полов к укладке покрытия (звукоизоляция, цементная стяжка);
- Монтаж натяжного белого матового потолка (мы учли закладные детали под установку люстр, гардин и встраиваемого шкафа);
- Установку металлопластиковых окон с защитой открывания детьми и металлической входной двери;
- Выравнивание стен (шпатлевка);
- Разводка электрики (установка розеток и выключателей), противопожарной системы, приборов учета;
- Горизонтальная разводка отопления;
- Установку минимально необходимой сантехники.



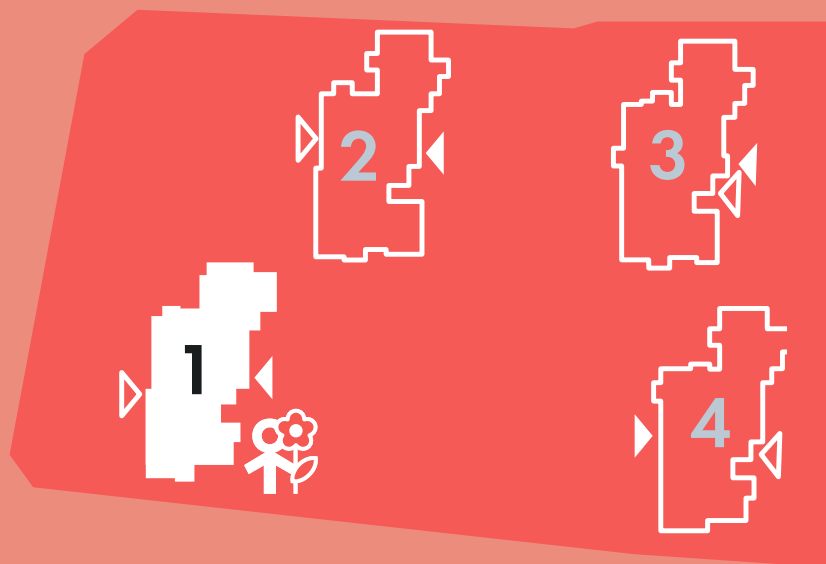
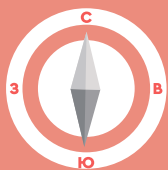
# ДӨМ 1

СРОК СДАЧИ – 3 КВАРТАЛ 2025



▶ Главный вход

▶ Технический вход

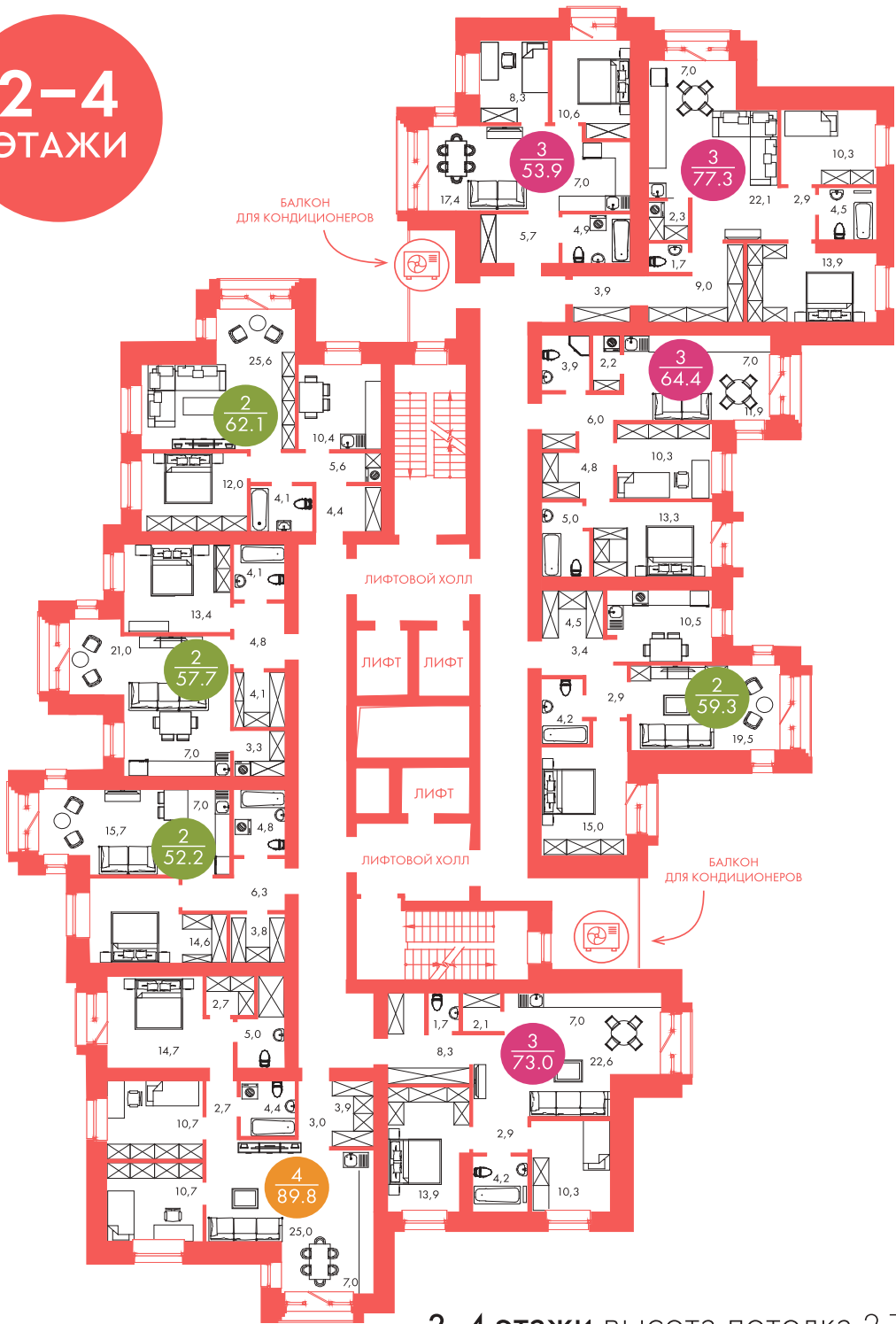


ул. Шахтёров

ул. Мужества



**2-4  
ЭТАЖИ**



**2-4 этажи** высота потолка 2,7м  
от пола до перекрытия

- Двухкомнатная квартира
- Трёхкомнатная квартира
- Четырёхкомнатная квартира

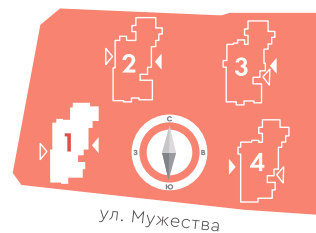
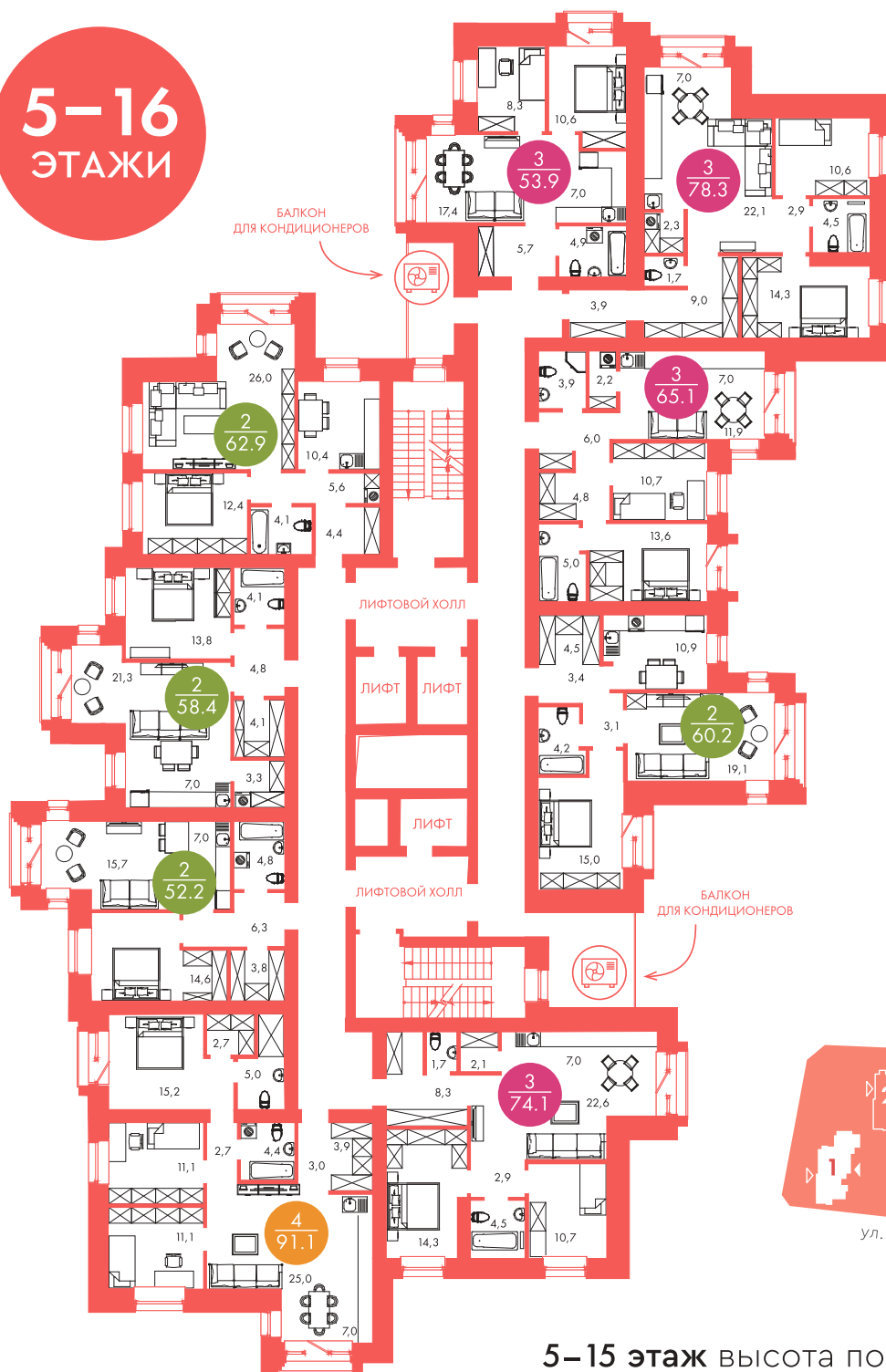


**ДӨМ 1**





## 5-16 ЭТАЖИ



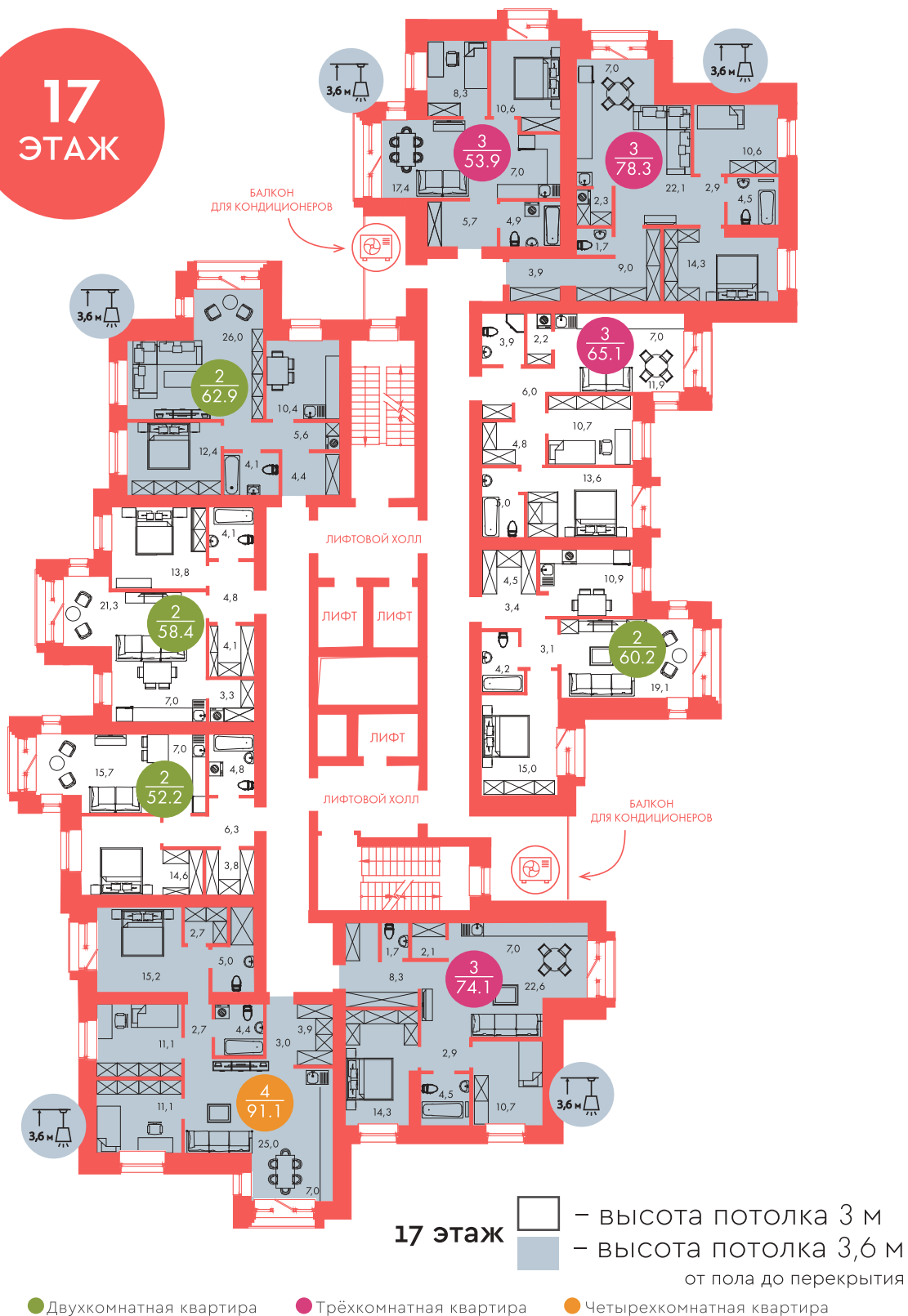
ул. Шахтёров

ул. Мужества

5-15 этаж высота потолка 2,7м  
16 этаж высота потолка 2,85м  
от пола до перекрытия

● Двухкомнатная квартира    ● Трёхкомнатная квартира    ● Четырёхкомнатная квартира

# 17 ЭТАЖ



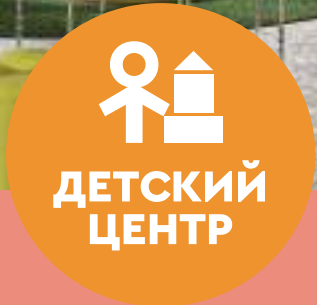
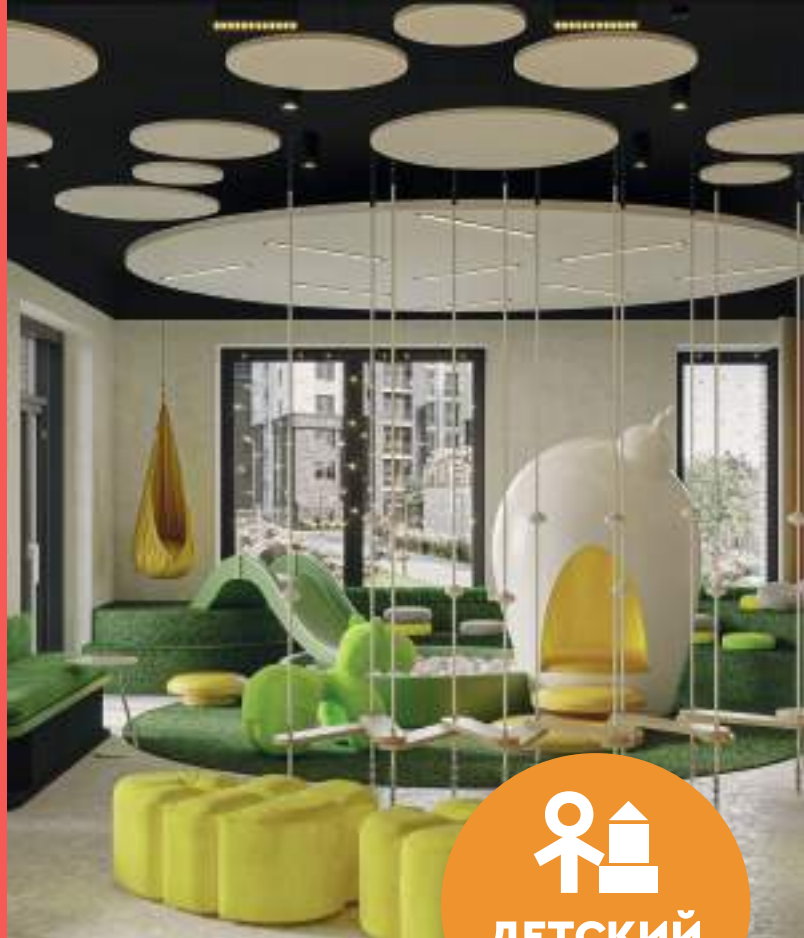
# ДӨМ 1





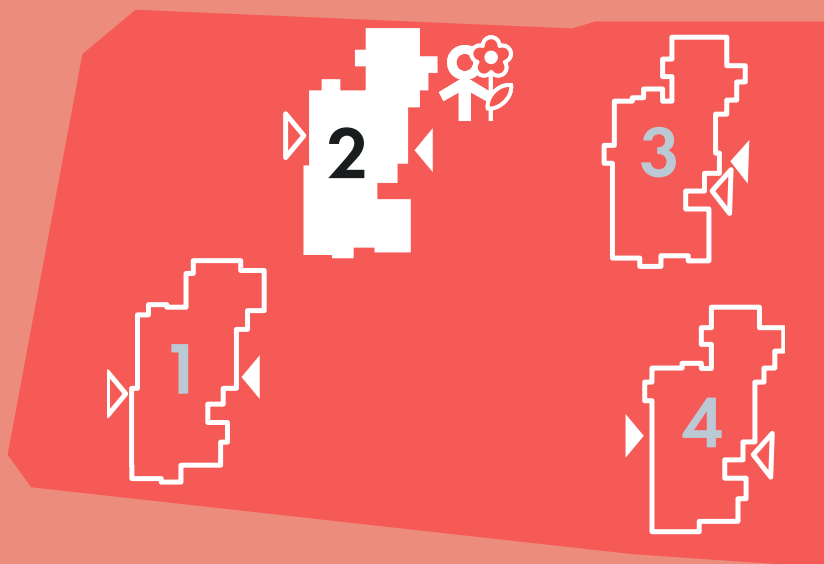
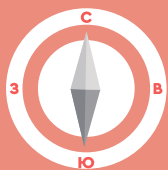
# ДÖМ2

СРОК СДАЧИ – 3 КВАРТАЛ 2025



▶ Главный вход

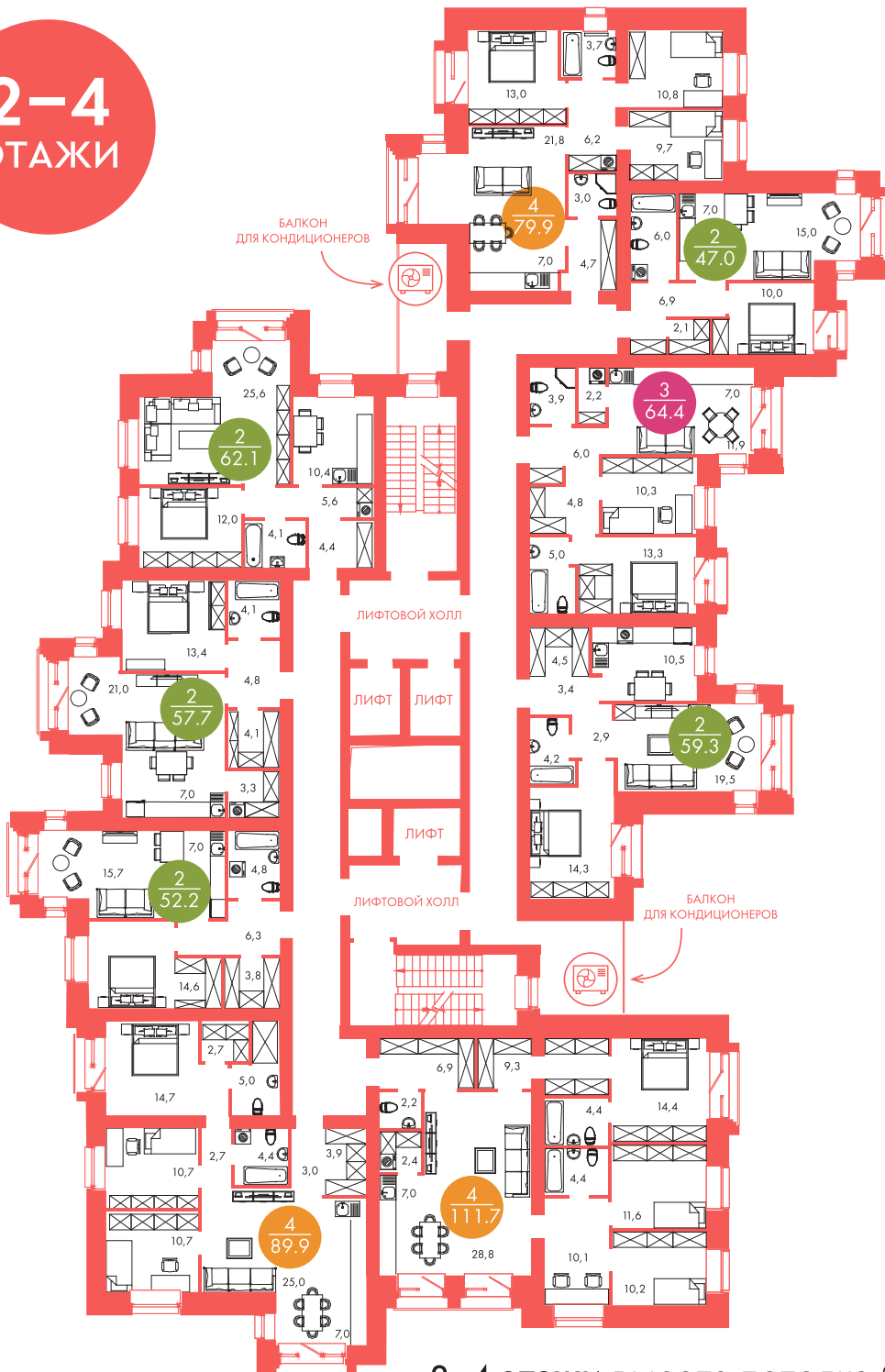
▶ Технический вход



ул. Шахтёров

ул. Мужества

**2-4  
ЭТАЖИ**



**2-4 этажи** высота потолка 2,7м  
от пола до перекрытия

- Двухкомнатная квартира
- Трёхкомнатная квартира
- Четырёхкомнатная квартира

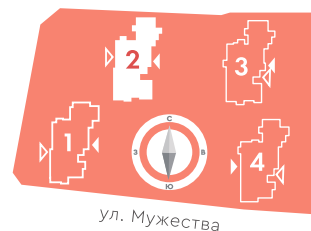
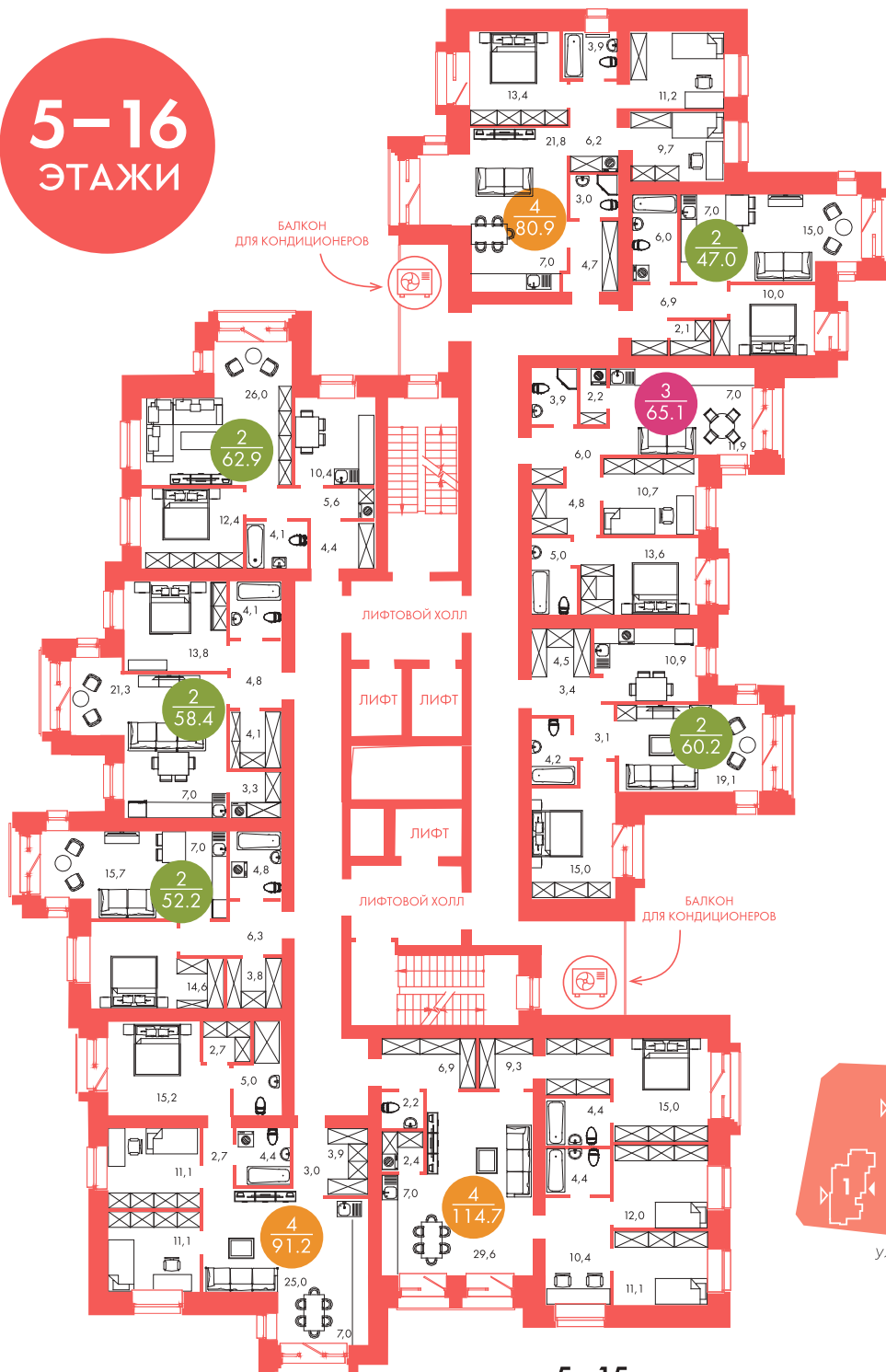


**ДӨМ 2**





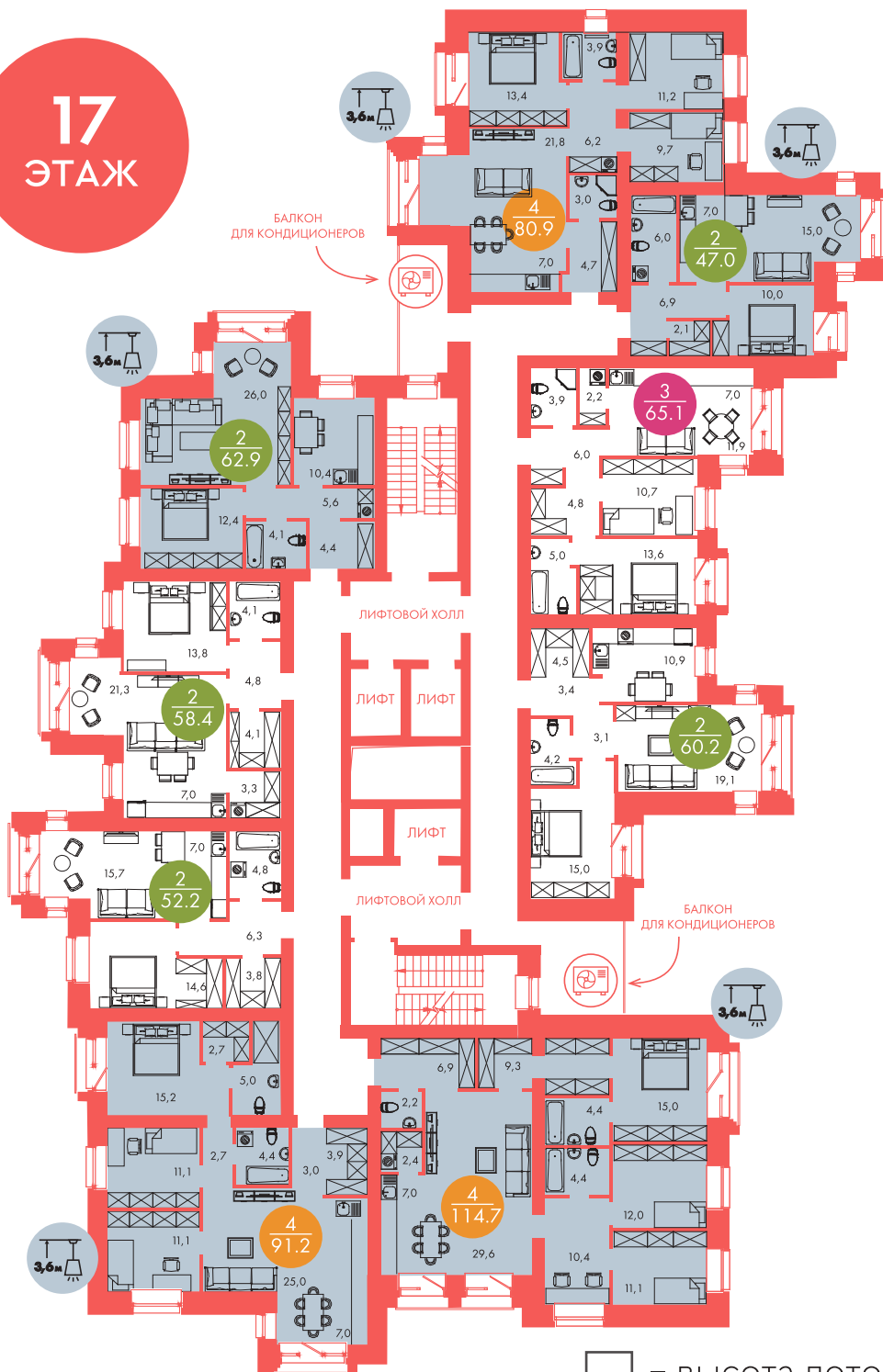
**5-16**  
**ЭТАЖИ**



**5-15 этаж** высота потолка 2,7м  
**16 этаж** высота потолка 2,85м  
от пола до перекрытия

● Двухкомнатная квартира    ● Трёхкомнатная квартира    ● Четырёхкомнатная квартира

# 17 ЭТАЖ



17 этаж

– высота потолка 3 м  
 – высота потолка 3,6 м  
 от пола до перекрытия

● Двухкомнатная квартира   
 ● Трёхкомнатная квартира   
 ● Четырёхкомнатная квартира



# ДӨМ 2





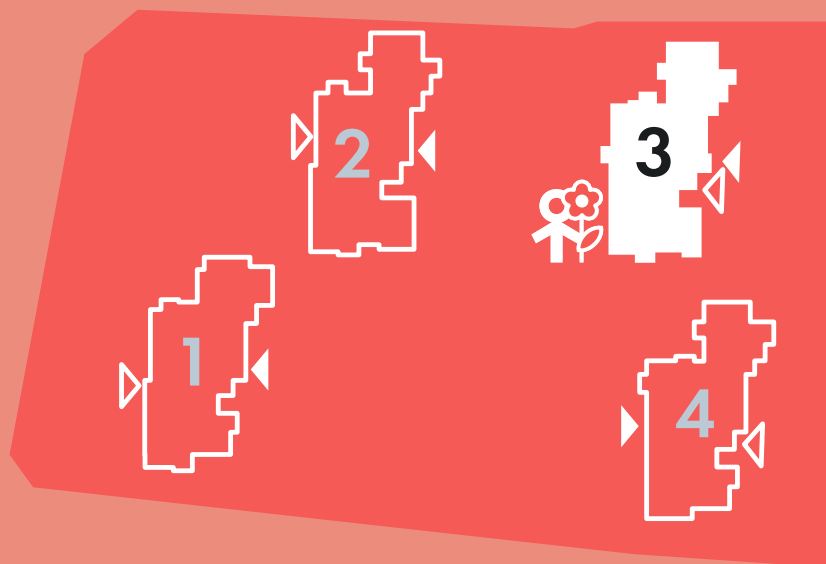
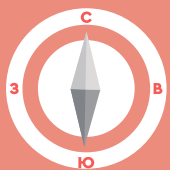
# ДӨМЗ

СРОК СДАЧИ – 3 КВАРТАЛ 2025



▶ Главный вход

▶ Технический вход

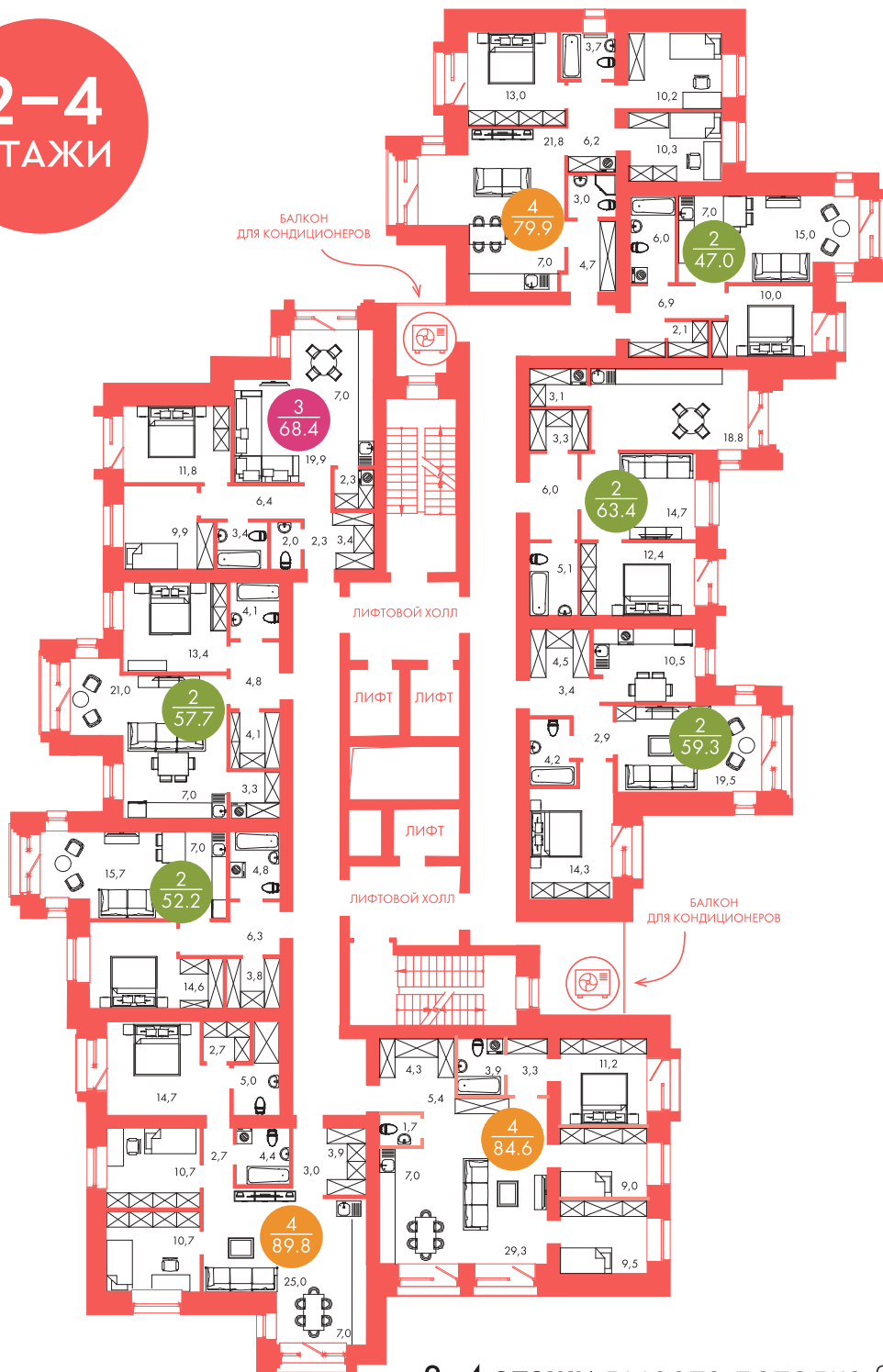


ул. Шахтёров

ул. Мужества



**2-4  
ЭТАЖИ**



**2-4 этажи** высота потолка 2,7м  
от пола до перекрытия

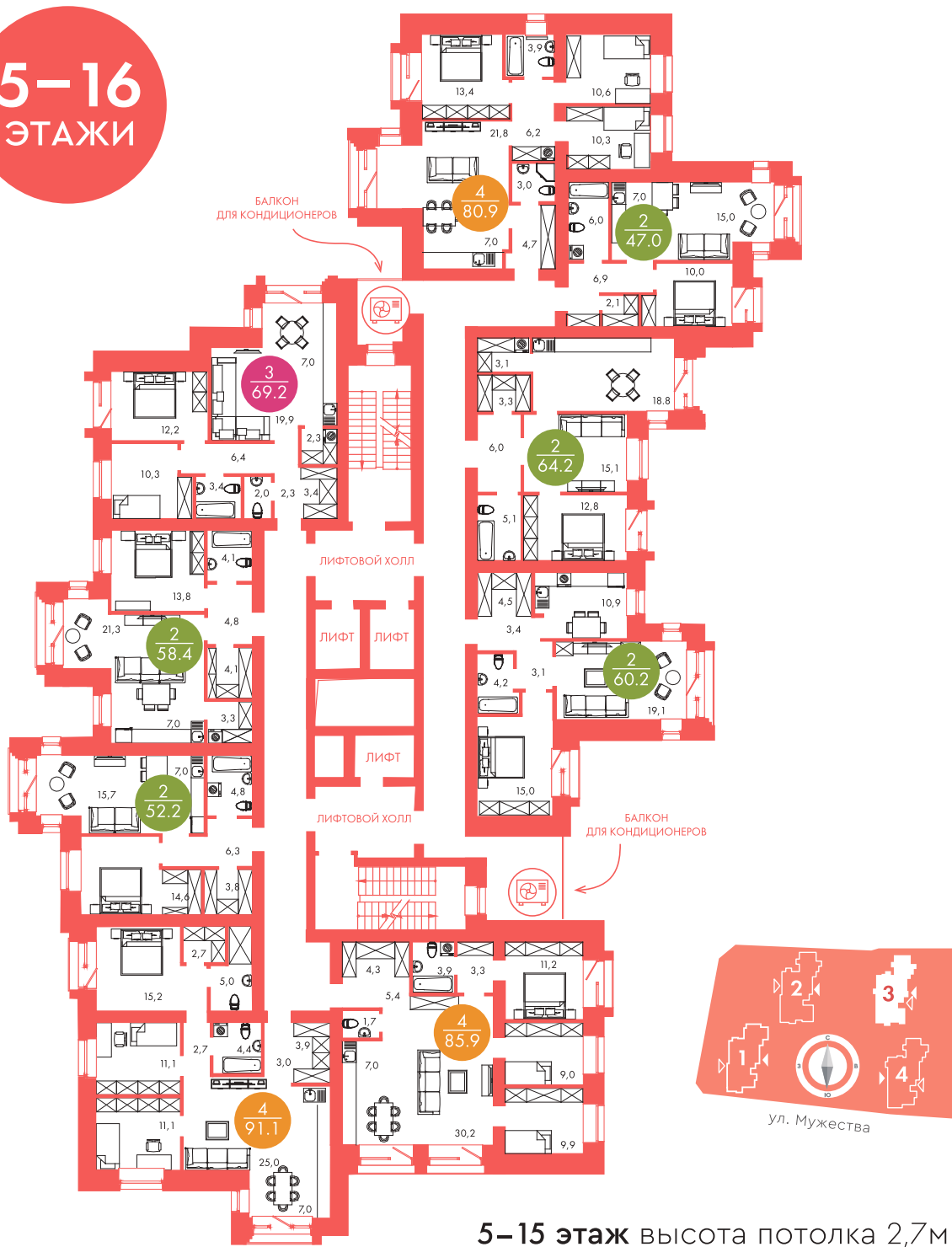
● Двухкомнатная квартира    ● Трёхкомнатная квартира    ● Четырёхкомнатная квартира



**ДӨМ 3**



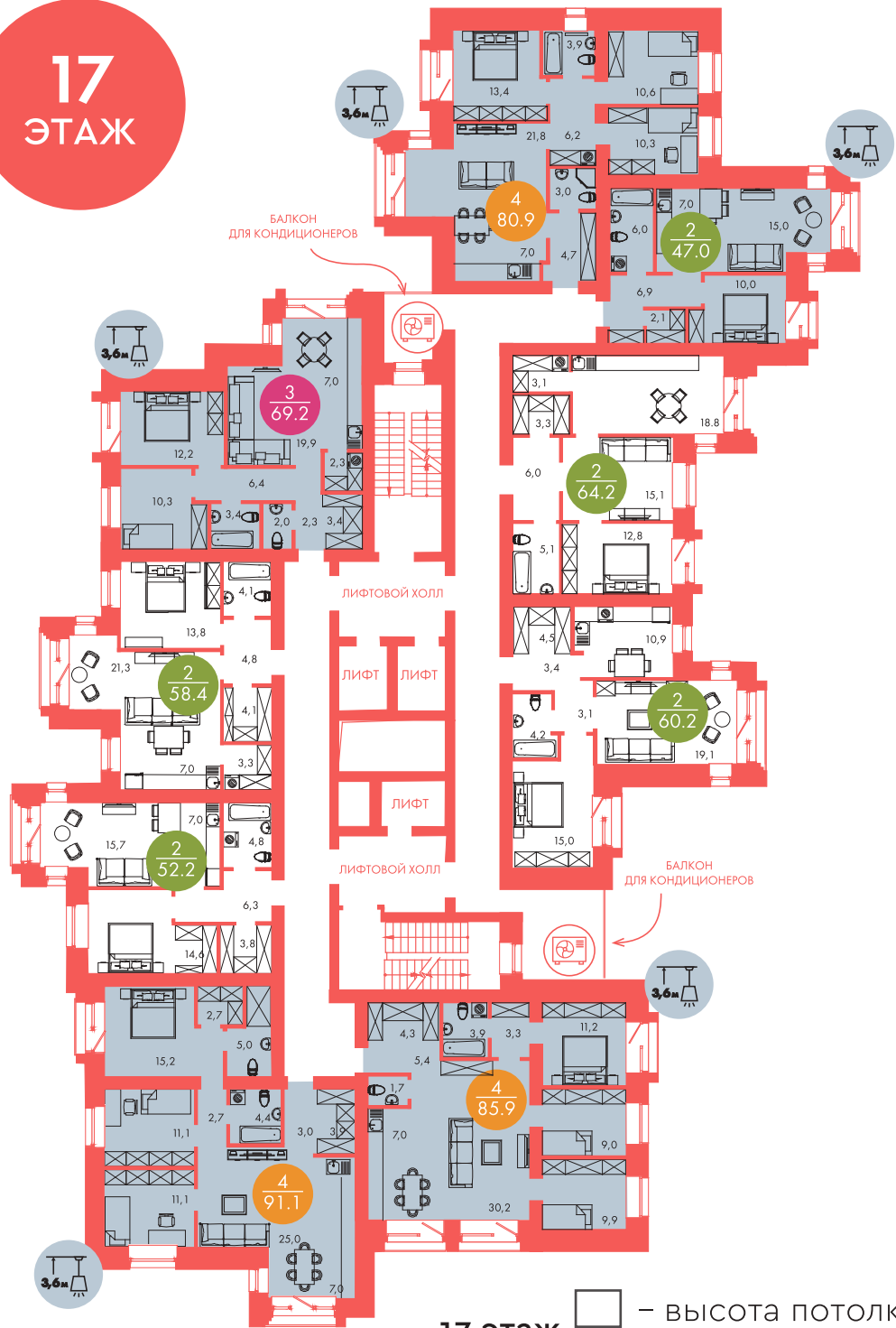
5-16  
ЭТАЖИ



5-15 этаж высота потолка 2,7м  
16 этаж высота потолка 2,85м  
от пола до перекрытия

- Двухкомнатная квартира
- Трёхкомнатная квартира
- Четырёхкомнатная квартира

# 17 ЭТАЖ



**17 этаж**

- высота потолка 3 м
- высота потолка 3,6 м от пола до перекрытия

● Двухкомнатная квартира    ● Трёхкомнатная квартира    ● Четырёхкомнатная квартира



# ДӨМ 3





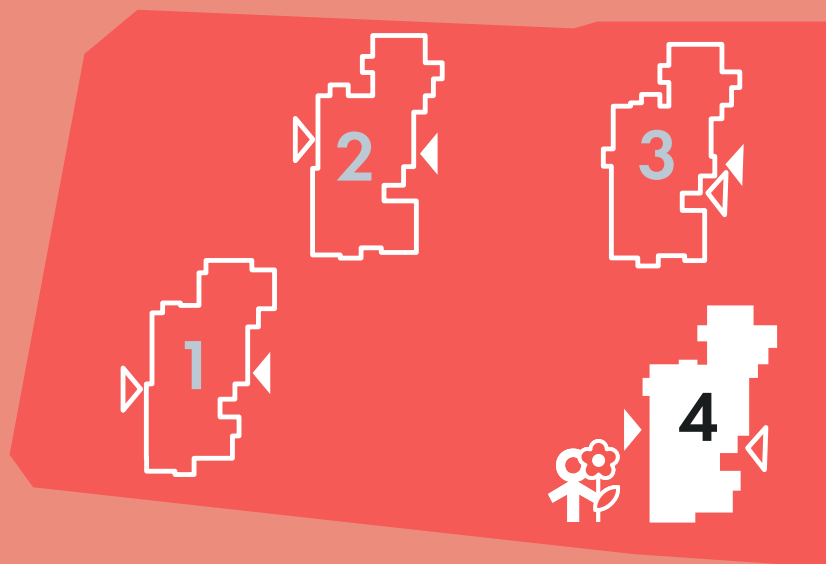
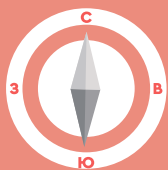
# ДӨМ 4

СРОК СДАЧИ – 3 КВАРТАЛ 2025



▶ Главный вход

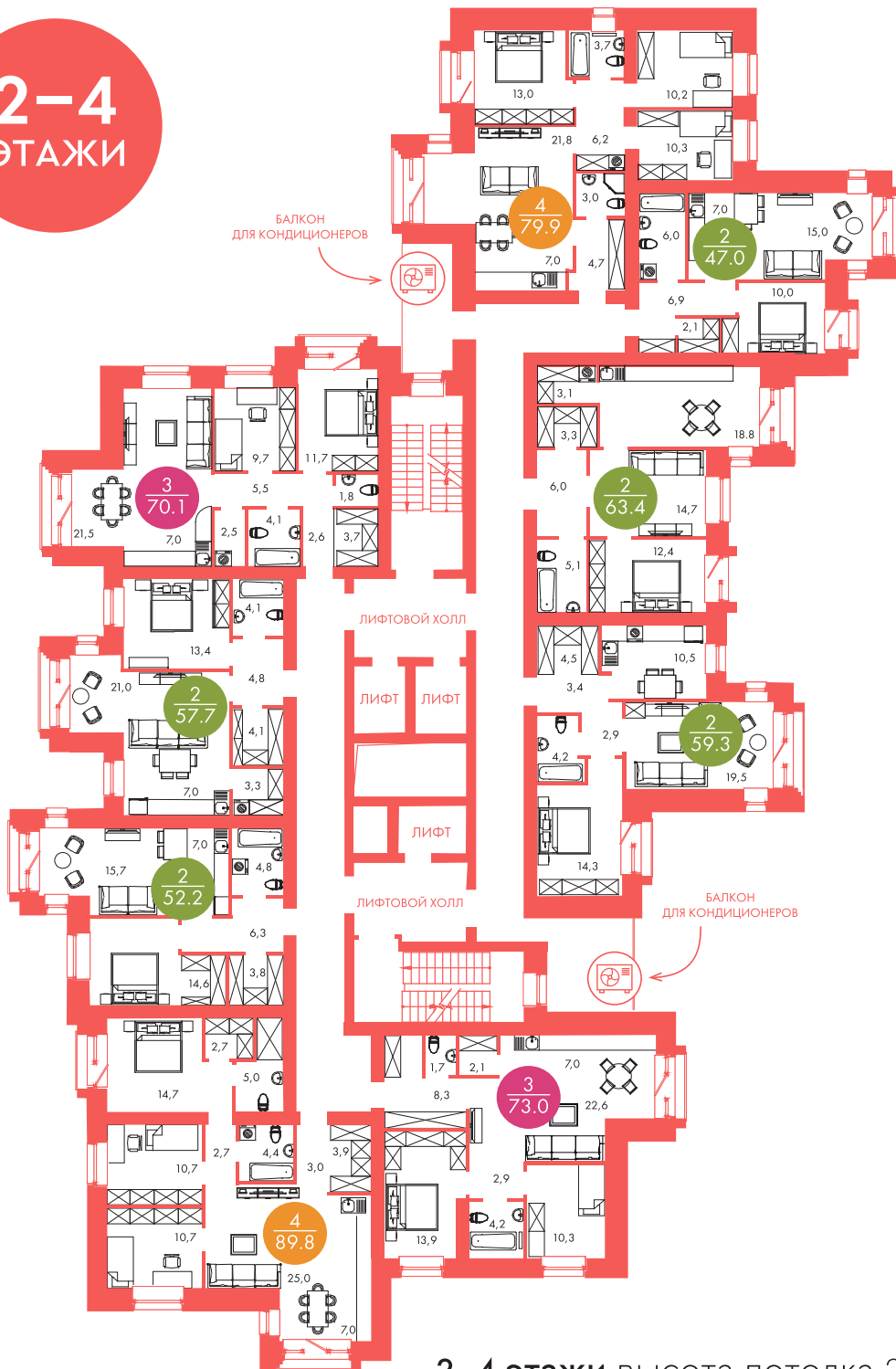
▶ Технический вход



ул. Шахтёров

ул. Мужества

**2-4  
ЭТАЖИ**



**2-4 этажи** высота потолка 2,7м  
от пола до перекрытия

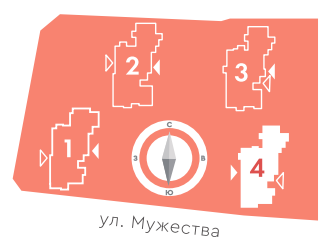
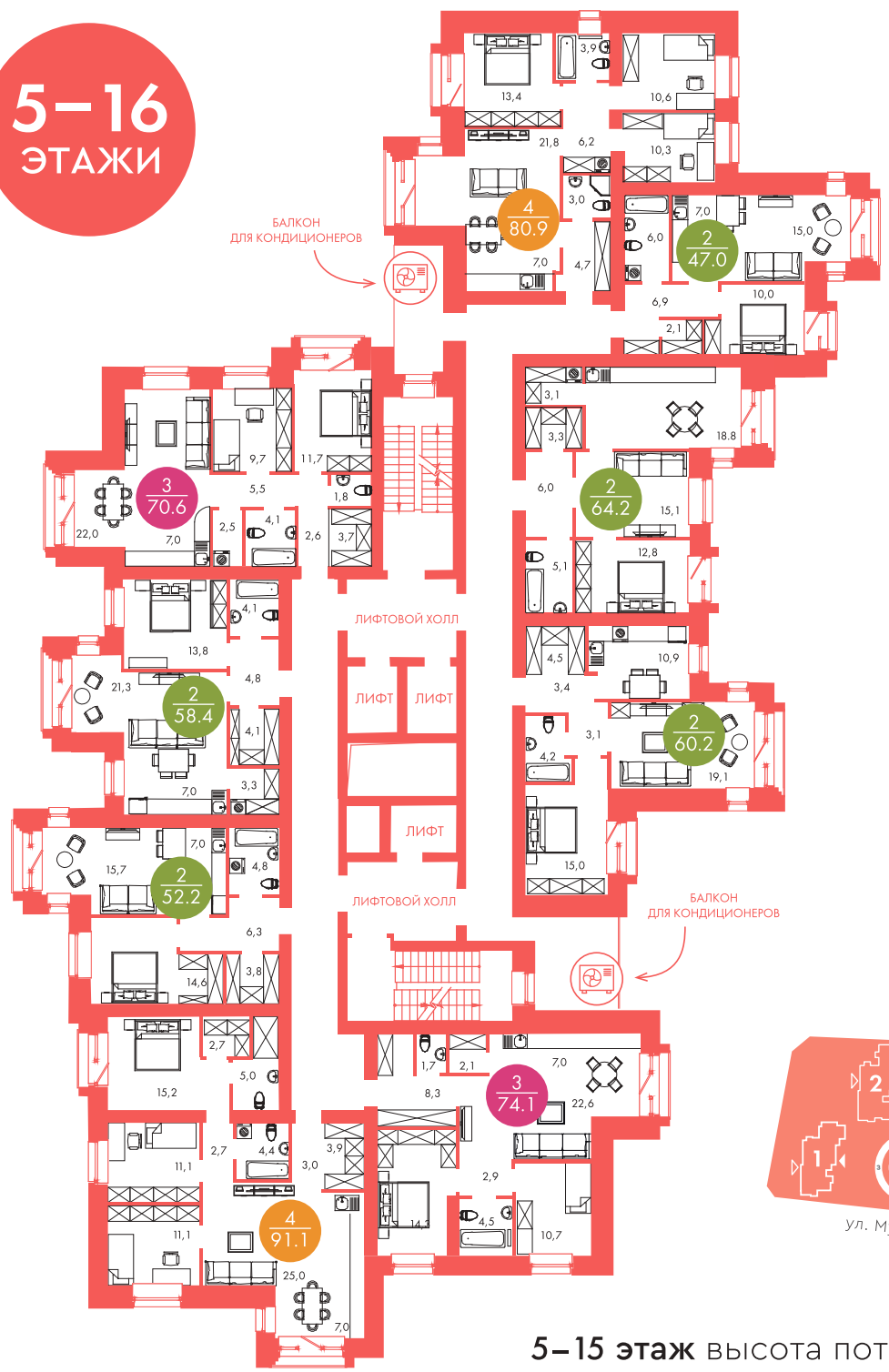
● Двухкомнатная квартира    ● Трёхкомнатная квартира    ● Четырёхкомнатная квартира



**ДӨМ 4**



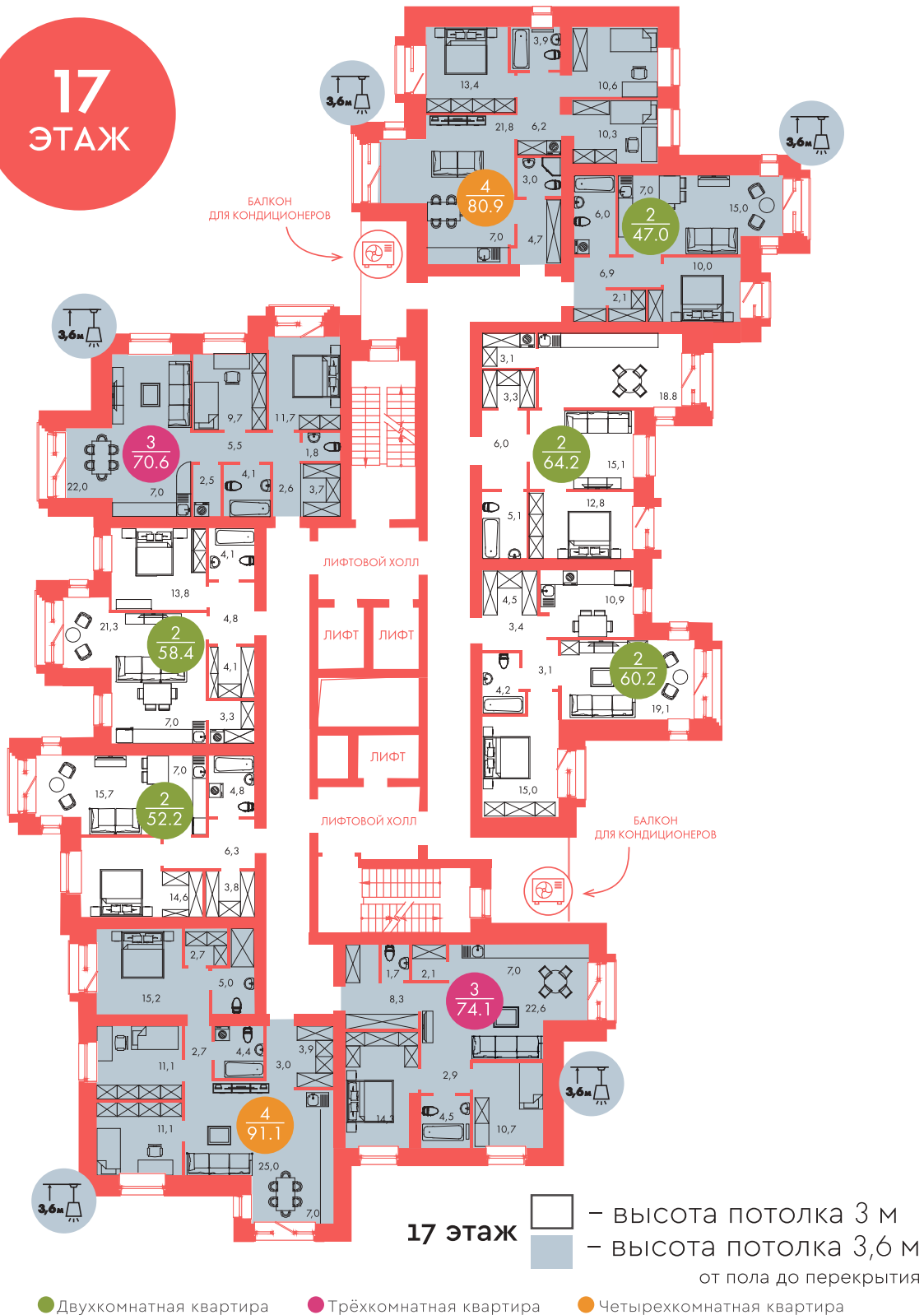
**5-16**  
**ЭТАЖИ**



**5-15 этаж** высота потолка 2,7м  
**16 этаж** высота потолка 2,85м  
от пола до перекрытия

● Двухкомнатная квартира    ● Трёхкомнатная квартира    ● Четырёхкомнатная квартира

# 17 ЭТАЖ



# ДӨМ 4





# ПАРКИНГ

СРОК СДАЧИ – 3 КВАРТАЛ 2025

## 331 ПАРКОВОЧНОЕ МЕСТО

### 254 МЕСТА

ПОДЗЕМНЫЙ ПАРКИНГ:  
161 независимое место  
88 семейных мест  
5 мест для мотоцикла

### 77 МЕСТ

НАЗЕМНЫЙ ПАРКИНГ



Доступ на лифте с этажа



«Семейные» места



Места для мотоциклов



Подкачка колес

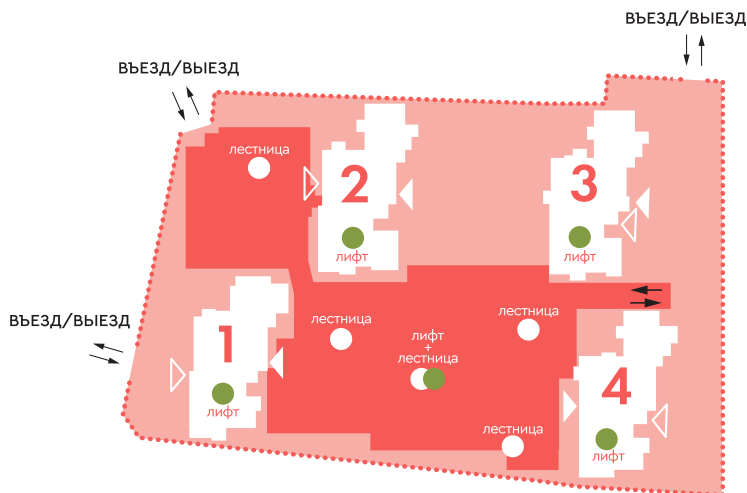


Пылесос

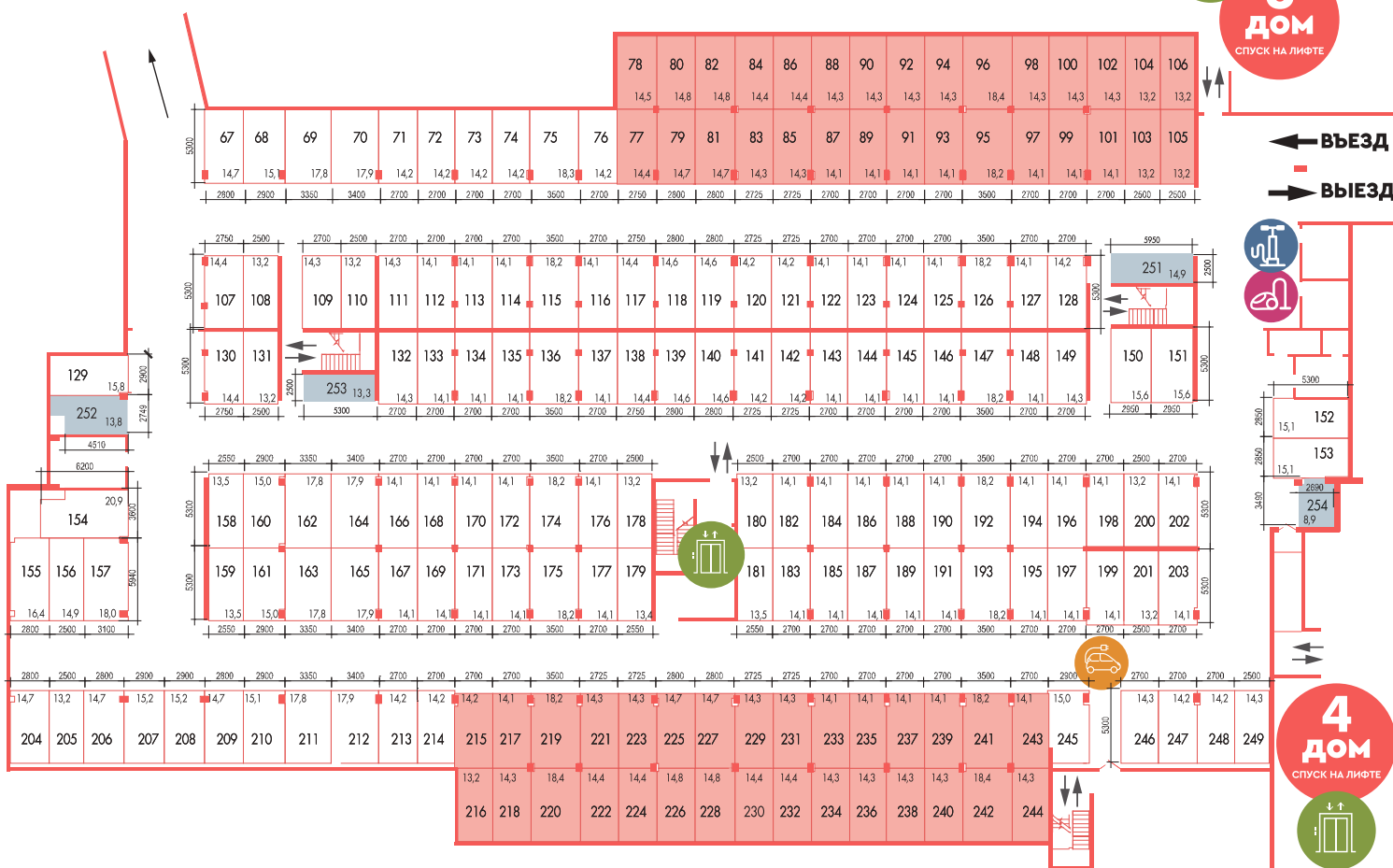
План на отметке 0.540 м







План на отметке 0.000 м





# КЛАДОВЫЕ

В ЦОКОЛЬНОМ ЭТАЖЕ

1  
ДОМ



2  
ДОМ





# КЛАДОВЫЕ

В ЦОКОЛЬНОМ ЭТАЖЕ

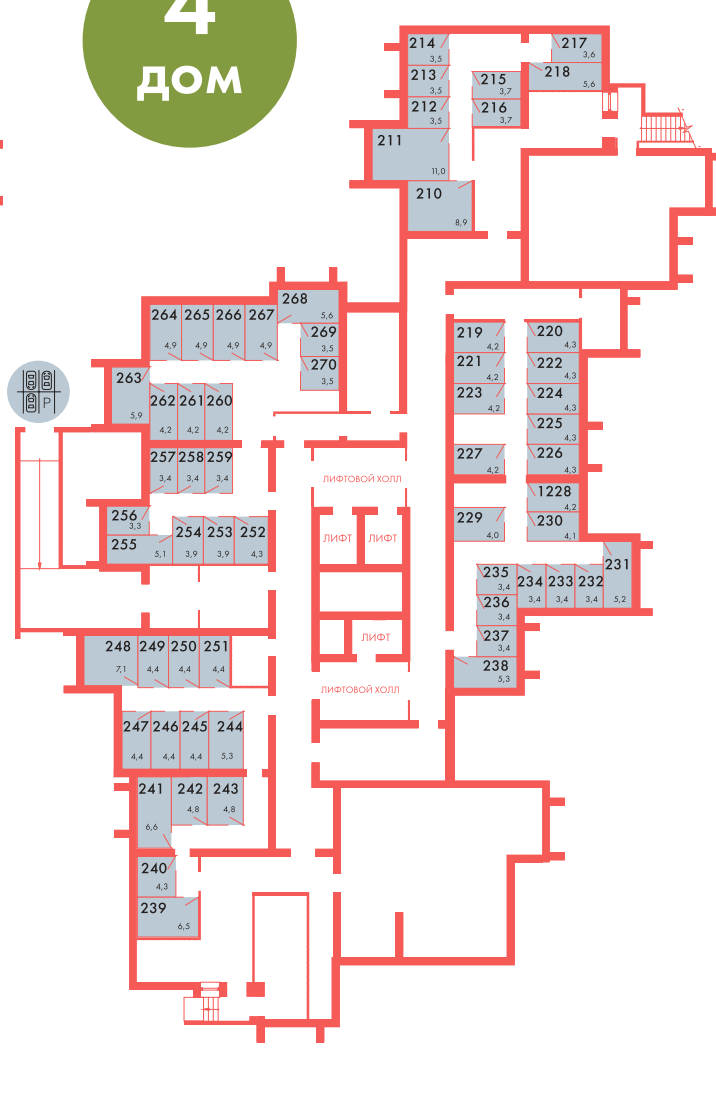
3

ДОМ



4

ДОМ



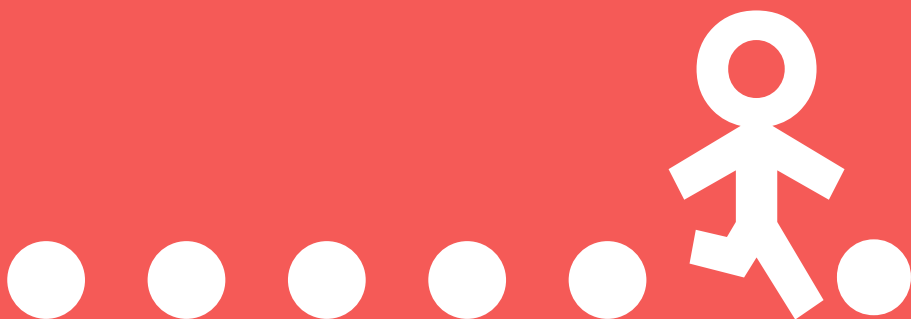
**Телефон отдела продаж:  
+7 (391) 205-15-15**

 [t.me/arban.ru](https://t.me/arban.ru)

 [vk.com/arban24](https://vk.com/arban24)

 [ok.ru/arban](https://ok.ru/arban)

 [arban.ru](https://arban.ru)



Информация, представленная в данном буклете, является справочной и не может быть рассмотрена как публичное предложение (оферта).

Застройщик ООО «Специализированный застройщик Группа строительных компаний «АРБАН», проектные декларации на сайте [nash.dom.rf](https://nash.dom.rf)

Май 2024